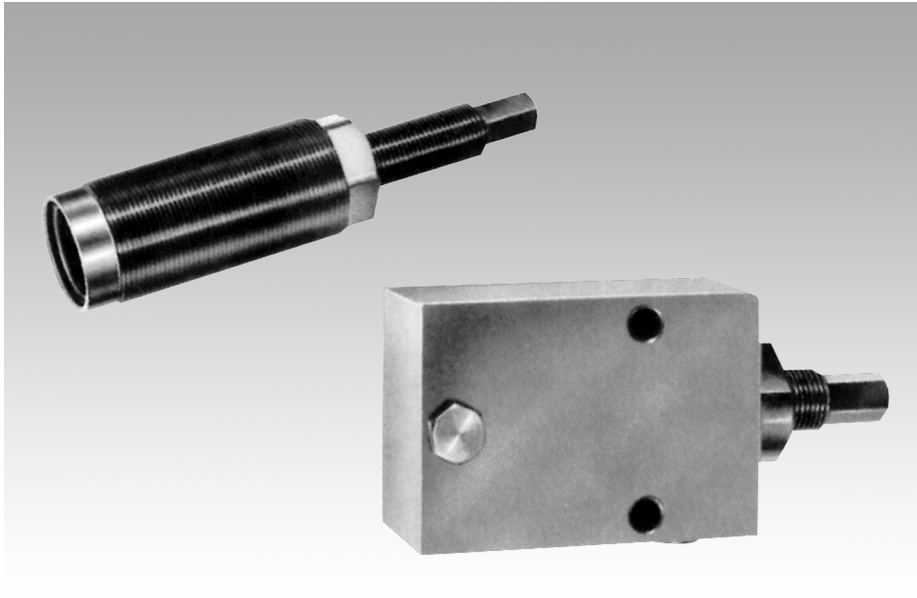




Betriebsanleitung **Schraubpumpen**



Schraubpumpen

Diese Betriebsanleitung gilt für die Schraubpumpen:

8819-101 Einschraubausführung

8819-001 Blockausführung

Zielgruppe dieses Dokumentes

Monteure und Einrichter von Bearbeitungsmaschinen. Sie müssen mit dem Umgang von hydraulischen Spannkomponten vertraut sein.

Bestimmungsgemäße Verwendung

Schraubpumpen sind als Druckerzeuger für kleine Spanneinrichtungen vorgesehen, die unabhängig von einer Ölzuführung von außen sein müssen.

Eine anderweitige Verwendung ist mit dem Hersteller abzustimmen.

Die Schraubpumpe darf nur in einem geschlossenen System verwendet werden, die angeschlossenen Spannelemente müssen unter statischem Druck hermetisch dicht sein.

Hinweise für den sicheren Betrieb

- ♦ Späne und Verunreinigungen im Hydraulikmedium führen zu höherem Verschleiß oder Schäden an Ventilen bzw. der Pumpe.
- ♦ Austretendes Hydrauliköl mit Ölbindemittel aufnehmen und umweltgerecht entsorgen.

- ♦ Nur das angegebene Hydrauliköl (siehe Katalogblatt A0.100) verwenden.
- ♦ Die Spindel nicht mit hoher Drehzahl in die Endlage drehen.
- ♦ Keinen Schlagschrauber verwenden
- ♦ Ölvolumen der Schraubpumpe nur zu 60 - 70% ausnutzen um Leckagen während der Bewegung und die Ölkompressibilität ausgleichen zu können.

Funktion

- ♦ Der Druckaufbau erfolgt durch Hineindrehen der Spindel.
- ♦ Durch Herausdrehen der Spindel wird die Schraubpumpe entlastet.

Installation

Schraubpumpen horizontal eingebauen, um eine Entlüftung zu gewährleisten. Die Leitungen oder Bohrungen sind so zu führen, dass keine Hohlräume entstehen, die nicht belüftet werden können.

Hydraulik anschließen

- ♦ Hydraulikleitungen fachgerecht anschließen, dabei auf Sauberkeit achten! Siehe auch Römheld Katalogblätter A0.100, F9.300, F9.300, F9.360.
- ♦ Nur Verschraubungen „Einschraubzapfen B“ nach DIN 3852 (ISO 1179) verwenden.

- ♦ Kein Dichtband, keine Kupferringe und keine konischen Verschraubungen verwenden.
- ♦ Dichtheit der Hydraulikanschlüsse kontrollieren!

Befüllen / Entlüften

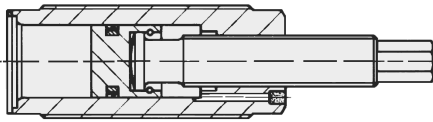
An der höchsten Stelle der Anlage ist eine Entlüftung anzubringen. Bei der Blockausführung ist eine zusätzliche Entlüftung vorgesehen.

- ♦ Entlüftungsschraube entfernen
- ♦ Schraubspindel herausdrehen und an der Entlüftungsschraube Öl einfüllen
- ♦ Bei Blockausführung Entlüftungsschraube lösen, wenn blasenfreies Öl austritt, wieder festziehen, gegebenenfalls Öl nachfüllen
- ♦ Entlüftungsschraube einschrauben und festziehen
- ♦ Schraubpumpe betätigen und Zylinder mehrfach ein- und ausfahren.
- ♦ Entlüftungsschraube lösen
- ♦ Schraubspindel herausdrehen und Öl nachfüllen
- ♦ Entlüftungsschraube einschrauben und festziehen



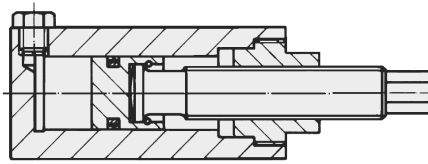
Funktionsstörungen

Schützen Sie die Schraubpumpe vor dem Eindringen von Spänen sowie Kühl- und Schneidmitteln!

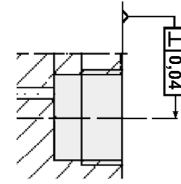


Einschraubausführung 8818-101

Entlüftungsschraube



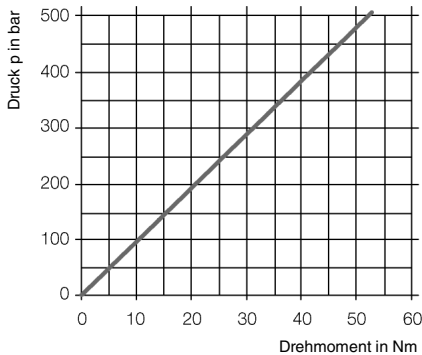
Blockausführung 8819-001



Horizontale Einbaulage /
Ölanschluss oben

Hinweise zur Bedienung

- Das Drehmoment sollte bei Anzug der Schraubspindel mit dem Pressluftschrauber begrenzt werden.
- Beim Schrauben die Spindel nicht verkanten.



Der Zusammenhang zwischen Drehmoment und Druck ist im Diagramm dargestellt.

Eine genaue Bemessung der Spannkraft ist nur mit einem Manometer möglich.

Schraubpumpe einbauen (8819-101)

- Stellen Sie die Aufnahmebohrung mit größter Sorgfalt her.
- Gewinde in die Vorrichtung schneiden (siehe Bild oben rechts).



Hinweis

Die Dichtfläche muss zum Gewinde rechtwinklig und plan sein, um die Abdichtung sicherzustellen.

- Löcher für die Zuführung des Hydrauliköls in die Vorrichtung bohren (siehe auch Römheld Katalogblatt D).
- Vorrichtung reinigen.
- Schraubpumpe in die Vorrichtung einschrauben.
- Dabei das Anzugsdrehmoment beachten (siehe Tabelle „Kenngrößen“)

Inspektion und Wartung

Kontrollieren Sie die Hydraulikanschlüsse auf Dichtigkeit (Sichtkontrolle). Die Gewindespindel ist bei häufiger Betätigung zu schmieren.

Kenngrößen

Kolbendurchmesser in [mm]	25
Hub	43
Hubvolumen [cm ³]	21
Hubvolumen/Umdrehung	0,98
Anzugsmoment der Einschraubausführung in [Nm]	80
Einbaulage	waagrecht

Störungssuche

Störung	Ursache/Maßnahme
Zylinder fährt stoßweise aus	Luft im System - System entlüften
Gewindespindel fährt in Endlage	kein Öl im System - Öl nachfüllen Luft im System - System entlüften

Katalogblätter

Typen	Zugehörige Katalogblätter
8819-101	D8.819
8819-001	